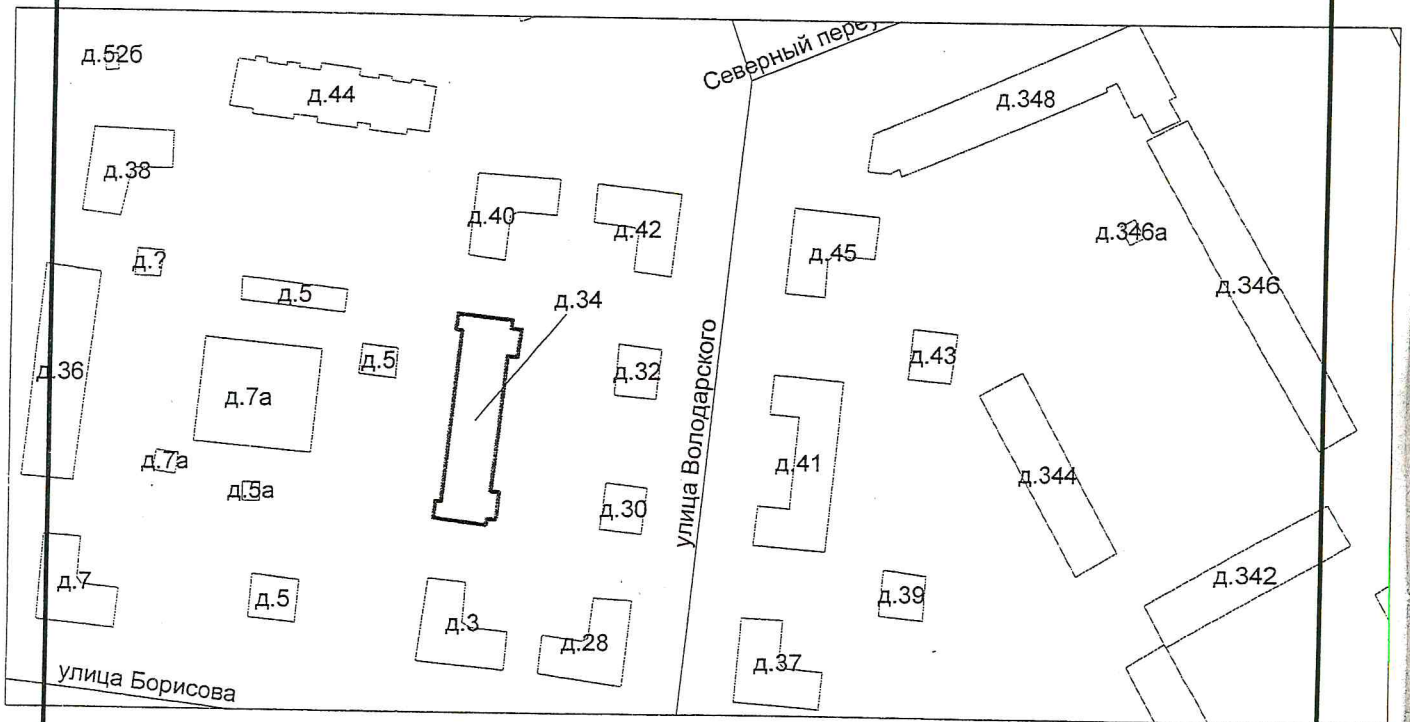




Схема земельного участка



масштаб: 1:500

### III. ЭКСПЛИКАЦИЯ ЗЕМЕЛЬНОГО УЧАСТКА (в кв.м.)

Дата записи	Площадь участка				Незастроенная площадь									
	по землеотв. документам	по фактическому пользованию	в том числе		брусчатка		прочие замощения	площадки оборудован.		отмостка	под зелеными насаждениями			
			застроен.	не застроен.	проезда	тротуара		детские	гравийн. дорожки.		придомовой сквер	газон с деревьями	газон, цветники,	плодовый сад
2	3	4	5	6	7	8	9	10	11	12	13	14	15	
		774,5												

### IV. УБОРОЧНАЯ ПЛОЩАДЬ (в кв.м.)

Дата записи	Дворовая территория								Уличный тротуар				кроме того			
	всего	в том числе							всего	в том числе			арочные проезды	крыша		
		асфальтов. покрытия	прочие замощения	площадка (оборудов.)		отмостка	зеленые насажден.	асфальт		зеленые насаждения	грунт	асф.			проч.	
2	3	4		5	6			7	8	9	10	11	12	13	14	15

### V. ОЦЕНКА СЛУЖЕБНЫХ СТРОЕНИЙ ДВОРОВЫХ СООРУЖЕНИЙ И ЗАМОЩЕНИЙ

литеры по плану	Назначение	Этажность	Длина, ширина, высота	Площадь	Объем	Описание конструктивных элементов и их удельного веса									№ сборника, № таблицы	Единица измер. и ее стоим. по табл.	Удельный вес оцен. объекта в %	Стоим. ед. изм. с поправкой	Восстан. стоим. в рублях	Износ в %	Действит. стоим. в рублях	Потреб. в кап.ремонте в руб.
						Фундамент	стены и перегородки	перекрытия	кровля	полы	проемы	отделочные работы	электро- освещение	прочие работы								
1	2	3	4	5	6	7	8	9	10	11	12	13	14	15	16	17	18	19	20	21	22	23
																					0	
																					0	





# ТЕХНИЧЕСКИЙ ПАСПОРТ

на жилой дом № 34 корпус лит. А

по улице Володарского

город Сестрорецк район Курортный

кварт. №  
инвент. №

шифр  
(фонд) А

## I. ОБЩИЕ СВЕДЕНИЯ

владделец 0  
 серия, тип проекта  
 год постройки 1948 переоборудовано/надстроено в \_\_\_\_\_ году  
 год последнего капитального ремонта \_\_\_\_\_  
 число этажей 2  
 кроме того имеется: подвал

Число лестниц: 2 шт. их уборочная площадь: 113,4 кв.м.  
 Уборочная площадь общих коридоров и мест общего пользования: \_\_\_\_\_ кв.м.  
 Средняя внутренняя высота помещений 3,30 Объем 5369 куб.м.  
 Общая площадь дома: 1312,7 кв.м. кроме того, площадь балконов, лоджий и террас с учетом коэф. 7 кв.м.  
 из нее:  
 Жилые помещения общая площадь 1061,7 кв.м. кроме того, площадь балконов, лоджий и террас с учетом коэф. 7 кв.м.  
 в том числе жилой площади 711,9 кв.м.  
 Средняя площадь квартиры \_\_\_\_\_ кв.м.  
 кроме того, необорудованная площадь: подвал 251 кв.м., чердак \_\_\_\_\_ кв.м.

## РАСПРЕДЕЛЕНИЕ ЖИЛОЙ ПЛОЩАДИ

Жилая площадь находится	количество		общая площ.	жилая площ.	Текущие изменения				
	жилых кварт.	жилых комнат			количество		общая площ.	жилая площ.	
					жилых кварт.	жилых комнат			
1	2	3	4	5	6	7	8	9	10
1	В квартирах								
2	В помещен. коридорн. системы								
3	В общежитиях		<b>42</b>	1061,7	<b>711,9</b>				
4	Служебная жилая площадь								
5	Маневренная жилая площадь								

### Из общего числа жилой площади находится

6	а) в мансардах								
	б) в подвалах								
	в) в цокольных этажах								
	г) в бараках								

### Распределение квартир по числу комнат (без общежитий и коридорной системы)

Квартиры	число квартир	общая площ.	жилая площ.	Текущие изменения					
				количество		общая площ.	жилая площ.		
				жилых кварт.	жилых комнат				
1	2	3	4	5	6	7	8	9	10
1	Однокомнатные								
2	Двухкомнатные								
3	Трехкомнатные								
4	Четырехкомнатные								
5	Пятикомнатные								
6	Шестикомнатные								
7	В семь и более комнат								
	ВСЕГО:	<u>0</u>	<u>0</u>	<u>0</u>					

### 6. НЕЖИЛЫЕ ПОМЕЩЕНИЯ

№ п/п	Классификация помещений	Номер помеще- ния	Общая площадь кв.м	Кроме того, площадь балконов, лоджий и террас с учетом коэф. кв.м	Текущие изменения	
					Общая площадь кв.м	Кроме того, площадь балконов, лоджий и террас с учетом коэф. кв.м
1	2	3	4	5	6	7
1	Торговая					
2	Производственная					
3	Складская	1Н;2Н	150,6			
4	Бытового обслуживания					
5	Гаражи					
6	Учрежденская					
7	Обществ. питания					
8	Школьная					
9	Учебно-научная					
10	Лечебно-санитарная					
11	Культурно-просветит.					
12	Театров и зрел. предпр.					
13	Творческие мастерские					
14	Детсады и ясли					
15	ПТУ					
16	Предприятия связи					
17	Гостиницы					
18	Прочее					
ИТОГО:			150,6	0,0	0,0	0,0

в том числе площадь, используемая жилищной конторой для собственных нужд в кв.м.

№ п/п	Использование помещений	Номер помеще- ния	Общая площадь кв.м	Кроме того, площадь балконов, лоджий и террас с учетом коэф. кв.м	Текущие изменения	
					Общая площадь кв.м	Кроме того, площадь балконов, лоджий и террас с учетом коэф. кв.м
1	2	3	4	5	6	7
	Учрежденская					
1	а) жилищная контора					
	б) комн. детские, дружин. и др.					
2	Культурно-просветительная					
	а) красн.уголки, клубы, библиотеки					
3	Прочая					
	а) мастерские					
	б) склады жилищ.контор					
	Технологические помещения:					
	а) водомер					
	б) электрощитовая					
	в) теплоузел	1Н	40,9			
	г) котельная					
	в том числе на газе					
	на твердом топливе					
ИТОГО:			40,9	0,0	0,0	0,0





**IV. ОПИСАНИЕ КОНСТРУКТИВНЫХ ЭЛЕМЕНТОВ ,  
ОПРЕДЕЛЕНИЕ ИЗНОСА ЖИЛОГО ДОМА**

Группа капитальности  
Вид внутренней отделки

II  
простой

сборник № 28  
таблица № 99д

№№ по пор.	Наименование конструктивных элементов	Описание конструктивных элементов (материал, конструкция, отделка и прочее)	Техническое состояние (осадки, трещины, гниль и т.п.)	Удельные веса конструкт. элементов	Поправка к удельному весу в %	Удельный вес конструкт. элементов	Износ в %	Произведен % износа на уд. вес		
1	2	3	4	5	6	7	8	9		
1	Фундамент	<i>бутовый ленточный</i>	<i>отдельные трещины</i>	8		8	40	3,20		
2	а) Наружные и внутренние капитальные стены	<i>шлакобетонные, оштукатурены, окрашены</i>	<i>отпадение штукатурки, трещины, выбоины, сырость</i>	25		25	45	11,25		
	б) перегородки	<i>деревянные</i>								
3	перекрытия	<i>чердачные</i>	<i>деревянное утепленное</i>	8		8	40	3,20		
		<i>междуэтаж.</i>	<i>деревянное утепленное</i>						<i>прогиб, трещины</i>	
		<i>подвальные</i>	<i>деревянное утепленное</i>							
4	Крыша	<i>железо по деревянной обрешетке</i>	<i>ржавчина на поверхности</i>	5		5	40	2,00		
5	Полы	<i>дощатые, линолеум, бетон, плитка</i>	<i>прогиб, трещины, выбоины, стирание в ходовых местах</i>	9		9	45	4,05		
6	проемы	<i>оконные</i>	<i>двойные створные</i>	10		10	45	4,50		
		<i>дверные</i>	<i>филенчатые, зав. изготовления</i>						<i>неплотн. притвор</i>	
7	отделочные работы	<i>Наруж. отд.</i>	<i>штукатурка, окраска</i>	14		14	50	7,00		
		<i>архит. оформ.</i>							<i>загрязнение окр. слоя, частичная утрата окраски</i>	
		<i>а)</i>								
		<i>б)</i>								
		<i>в)</i>								
а)	Внутр. отделка	<i>штукатурка стен, потолков, окраска, обои</i>								
			<i>и</i>							
8	санитарно и электротехнич. работы	<i>центр. отоплен</i>	<i>от ТЭЦ</i>	14		16,5	45	7,43		
		<i>печное</i>							<i>повреждения</i>	
		<i>водопровод</i>	<i>стальные трубы</i>							
		<i>электроосвещ</i>	<i>в трубах</i>							
		<i>радио</i>								
		<i>телефон</i>	<i>открытая проводка</i>							
		<i>телевидение</i>							<i>-0,7</i>	
		<i>ванны</i>	<i>с газ. кол.</i>							
			<i>с др. кол.</i>							
			<i>с г. вод.</i>							
		<i>горячее водосн.</i>	<i>центральное</i>							<i>0,9</i>
		<i>вентиляция</i>	<i>естественная</i>							
		<i>газоснабжение</i>	<i>баллонное</i>							<i>2,3</i>
		<i>мусоропровод</i>								
<i>лифты</i>										
<i>канализация</i>	<i>чугунные трубы</i>									
9	Разные работы	<i>крыльца, лестницы</i>	<i>выбоины</i>	7		7	40	2,80		

100

102,5

45,43

Процент износа - **44 %**



**V. ОПИСАНИЕ КОНСТРУКТИВНЫХ ЭЛЕМЕНТОВ ,  
ОПРЕДЕЛЕНИЕ ИЗНОСА ОСНОВНЫХ ПРИСТРОЕК**

Итер пристр.  
по плану

Группа капитальности  
Вид внутренней отделки

сборник №  
таблица №

№ по пор.	Наименование конструктивных элементов	Описание конструктивных элементов (материал, конструкция, отделка и прочее)	Техническое состояние (осадки, трещины, гниль и т.п.)	Удельные веса конструкт. элементов	Поправка к удельному весу в %	Удельный вес конструкт. элементов	Износ в %	Произведе- ден % износа на уд. вес	
1	2	3	4	5	6	7	8	9	
1	Фундамент								
2	а) Наружные внутренние капитальные стены б) перегородки								
3	перекры- тия	чердачные							
		междуэтаж.							
		подвальные							
4	Крыша								
5	Полы								
6	прое- мы	дверные							
		оконные							
7	отделочные работы	Наруж. отд.							
		архит.оформ.							
		а)							
		б)							
		в)							
		Внутр.отделка							
8	санитарно и электротехнич. работы	а)							
		б)							
		центр.отоплен							
		печное							
		водопровод							
		электроосвещ							
		Радио							
		телефон							
		телевидение							
		ванны	с газ.кол.						
			с др.кол.						
			с г.вод.						
		горячее							
		вентиляция							
газоснабж.									
мусоропровод									
лифты									
канализация									
9	Разные работы								

Процент износа - %

### VI. Техническое описание холодных пристроек и тамбуров

Литер по плану	Назначение	Этажность	Описание конструктивных элементов и их удельные веса											№ сборника	№ таблицы	Удельный вес оценки	Износ в %		
			фундамент	Стены и перегородки	перекрытия	крыша	полы	проемы		отделоч. работы	внутр. сан.- и эл.тех.установка	прочие работы							
								оконные	дверные										
1	2	3	4	5	6	7	8	9	10	11	12	13	14	15	16	17	18	19	

### VII. ИСЧИСЛЕНИЕ ВОССТАНОВИТЕЛЬНОЙ И ДЕЙСТВИТЕЛЬНОЙ СТОИМОСТИ ОСНОВНОЙ ЧАСТИ СТРОЕНИЯ И ПРИСТРОЕК (в ценах 1969 г.)

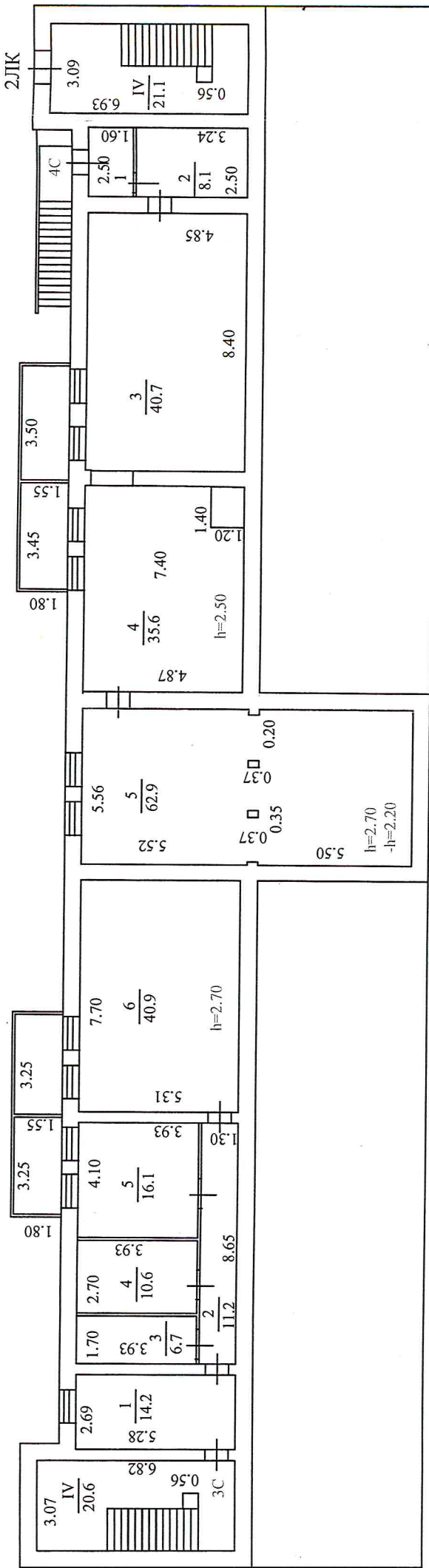
Литер по плану	Наименование строений и пристроек	№ сборника	№ таблицы	стоймость по таблице	Поправки к стоимости в коэффиц.								Ст-ть ед. изм. после примен. попр. коэф.	Объем или площадь	Восстановит. стоимость в рублях	процент износа	Действит. стоимость в рублях
					Удельн.вес строения	На высоту помещения	на сред. площ. квартиры	на превыш. V строения	отклон. от гр. капитальн.	на отд. фасада		уд. вес стр. после попр.					
1	2	3	4	5	6	7	8	9	10	11	12	13	14	15	16	17	18
	<b>в ц. 1969 г.</b>																
A	Осн. строен.	28	990	17,8	1,03	0,97		0,98		1,028		1,01	17,98	5369	96535	44	54060
	подвал	990	990	17,8	1								17,8	1281	22802	44	12769
	<b>ИТОГО:</b>														<b>119337</b>		<b>66829</b>
	Стоимость 1 кв.м	50,92															

Текущие изменения внесены

Работу выполнил	10.04.2008г.	
Исполнитель	<i>Бондарева Н.В.</i>	
Руководитель группы	<i>Белогурова Т.И.</i>	
И.о.начальника бюро	<i>Уханова И.В.</i>	

План подвала

1ЛК



1/4

<p>Филиал ГУП ГУИОН - проектно-инвентаризационное бюро Курортного района</p>		Инв. №	
		Лист №1	Масштаб 1:200
<p>Позтажний план на строение литеры А по улице Володарского, дом 34, город Сестрорецк</p>		Подпись	
Дата	Должность	Фамилия И. О.	
10.04.08	Техник-инвентаризатор	Бондарева Н.В.	
11.04.08	Руководитель группы	Белогурова Т.И.	
11.04.08	И.о. начальника филиала	Уханова И.В.	





# ВЕДОМОСТЬ

К поэтажному плану дома

г.Сестрорецк , Володарского ул. д. 34 лит. "А"

10.04.2008

## Жилые помещения

№ Пом	Этаж	№	Назначение	Пл. по внутреннему обмеру			Высота (м.)	Пл-дь балк. Коэф. 0,3
				Общая (м.кв.)	Жилая (м.кв.)	Вспом (м.кв.)		
1С								
-	1	1	коридор	25,0		25,0	3,25	
-	-	2	тамбур	1,1		1,1	-	
-	-	3	комната	12,1	12,1		-	
-	-	4	комната	8,8	8,8		-	
-	-	5	комната	8,8	8,8		-	
-	-	6	комната	11,6	11,6		-	
-	-	7	комната	17,9	17,9		-	
-	-	8	комната	12,3	12,3		-	
-	-	9	комната	17,7	17,7		-	
-	-	10	комната	12,3	12,3		-	
-	-	11	комната	17,9	17,9		-	
-	-	12	комната	11,4	11,4		-	
-	-	13	комната	17,2	17,2		-	
-	-	14	комната	12,5	12,5		-	
-	-	15	коридор	25,4		25,4	-	
-	-	16	тамбур	1,1		1,1	-	
-	-	17	коридор	2,9		2,9	-	
-	-	18	коридор	2,0		2,0	-	
-	-	19	комната	12,6	12,6		-	
-	-	20	комната	24,2	24,2		-	
-	-	21	комната	23,8	23,8		-	
-	-	22	комната	22,6	22,6		-	
-	-	23	комната	24,5	24,5		-	
-	-	24	комната	24,5	24,5		-	
-	-	25	комната	13,3	13,3		-	
-	-	25а	коридор	10,1		10,1	-	
-	-	26	комната	23,9	23,9		-	
-	-	27	кухня	19,4		19,4	-	
-	-	28	тамбур	3,6		3,6	-	
-	-	29	туалет	1,9		1,9	-	
-	-	30	туалет	9,2		9,2	-	
-	-	31	тамбур	1,7		1,7	-	
-	-	32	умывальная	6,2		6,2	-	
-	-	33	душевая	3,6		3,6	-	
-	-	34	раздевалка	1,7		1,7	-	
-	-	35	тамбур	2,1		2,1	-	
-	-	36	бельевая	9,5		9,5	-	
-	-	37	кладовая	2,3		2,3	-	
-	-	38	коридор	71,1		71,1	-	
<b>ИТОГО по 1С</b>				<b>529,8</b>	<b>329,9</b>	<b>199,9</b>		
2С								
-	2	1	коридор	98,8		98,8	3,4	
-	-	2	комната	13,3	13,3		-	0,4
-	-	3	комната	12,2	12,2		-	0,4
-	-	4	комната	18,1	18,1		-	
-	-	5	комната	11,1	11,1		-	0,4
-	-	6	комната	17,5	17,5		-	
-	-	7	комната	12,5	12,5		-	0,4
-	-	8	комната	16,5	16,5		-	1,1
-	-	9	комната	12,7	12,7		-	0,4
-	-	10	комната	17,5	17,5		-	
-	-	11	комната	11,4	11,4		-	0,4
-	-	12	комната	17,3	17,3		-	
-	-	13	комната	12,4	12,4		-	0,4
-	-	14	комната	13,3	13,3		-	0,4
-	-	15	комната	17,7	17,7		-	
-	-	16	комната	23,9	23,9		-	
-	-	17	комната	24,1	24,1		-	

# ВЕДОМОСТЬ

К поэтажному плану дома

10.04.2008

г.Сестрорецк , Володарского ул. д. 34 лит. "А"

-	18	комната	22,5	22,5	-	0,9	
-	19	комната	24,7	24,7	-		
-	20	комната	24,3	24,3	-	0,9	
-	21	коридор	6,9		6,9	-	
-	22	комната	16,1	16,1	-		
-	23	комната	23,5	23,5	-	0,9	
-	24	комната	19,4	19,4	-		
-	25	тамбур	1,4		1,4	-	
-	26	туалет	10,8		10,8	-	
-	27	шкаф	1,5		1,5	-	
-	28	тамбур	2,4		2,4	-	
-	29	умывальная	12,7		12,7	-	
-	30	шкаф	1,0		1,0	-	
-	31	кухня	14,4		14,4	-	
		<b>ИТОГО по 2С</b>	<b>531,9</b>	<b>382,0</b>	<b>149,9</b>		
3С							
	подвал	1	коридор	14,2		14,2	2,7
-		2	коридор	11,2		11,2	-
-		3	склад	6,7		6,7	-
-		4	склад	10,6		10,6	-
-		5	склад	16,1		16,1	-
-		6	теплоцентр	40,9		40,9	-
			<b>ИТОГО по 3С</b>	<b>99,7</b>	<b>0,0</b>	<b>99,7</b>	
4С							
	подвал	1	тамбур	4,0		4,0	2,5
-		2	коридор	8,1		8,1	-
-		3	склад	40,7		40,7	-
-		4	склад	35,6		35,6	-
-		6	кладовая	62,9		62,9	2,7
			<b>ИТОГО по 4С</b>	<b>151,3</b>	<b>0,0</b>	<b>151,3</b>	

## Общая площадь

Этаж	Общая	Жилая	Вспом
1	529,8	329,9	199,9
2	531,9	382,0	149,9
подвал	251,0	0,0	251,0
	<b>1312,7</b>	<b>711,9</b>	<b>600,8</b>



# ВЕДОМОСТЬ

К поэтажному плану строения

4

г.Сестрорецк , Володарского ул. д. 34 лит. "А"

10.04.2008

## По этажам

		<b>Общая</b>	<b>Жилая</b>	<b>Нежилая</b>	<b>Вспом.</b>
<b>Этаж</b>	<b>1</b>				
	жилое	529,8	329,9		199,9
	<b>По этажу</b>	<b>529,8</b>	<b>329,9</b>	<b>0,0</b>	<b>199,9</b>
<b>Этаж</b>	<b>2</b>				
	жилое	531,9	382,0		149,9
	<b>По этажу</b>	<b>531,9</b>	<b>382,0</b>	<b>0,0</b>	<b>149,9</b>
<b>Этаж</b>	<b>подвал</b>				
	прочие	251,0			251,0
	<b>По этажу</b>	<b>251,0</b>	<b>0,0</b>	<b>0,0</b>	<b>251,0</b>
<b>ПО ДОМУ</b>	<b>ВСЕГО</b>	<b>1312,7</b>	<b>711,9</b>	<b>0,0</b>	<b>600,8</b>

# ВЕДОМОСТЬ

К поэтажному плану дома

г.Сестрорецк , Володарского ул. д. 34 лит. "А"

10.04.2008

Кроме того

№ Пом.	ЭТАЖ	№	Назначение	Пл. по вн. обмеру		Прим.
				Вспом./Хол	Высота (м.)	
1ЛК						
	1	I	тамбур			
	-	II	лестн. клетка	3,7	3,25	
	2	III	лестн. клетка	10,2	-	
	подвал	IV	лестн. клетка	22,1	3,4	
			<b>ИТОГО по 1ЛК</b>	<b>20,6</b>	<b>2,7</b>	
2ЛК				<b>56,6</b>		
	1	I	тамбур			
	-	II	лестн. клетка	3,6	3,25	
	2	III	лестн. клетка	10,2	-	
	подвал	IV	лестн. клетка	21,9	3,4	
			<b>ИТОГО по 2ЛК</b>	<b>21,1</b>	<b>2,5</b>	
				<b>56,8</b>		
	2	*	балкон			
	-	**	балкон	0,4	3,4	
	-	-	балкон	0,4	-	
	-	--	балкон	0,9	-	
	-	---	балкон	0,9	-	
	-	----	балкон	0,9	-	
	-	-----	балкон	0,4	-	
	-	-----	балкон	0,4	-	
	-	-----	балкон	0,4	-	
	-	-----	балкон	0,4	-	
	-	-	балкон	1,1	-	
	-	-----	балкон	0,4	-	
	-	-----	балкон	0,4	-	
			<b>ИТОГО по -</b>	<b>7,0</b>		
			<b>ВСЕГО по -</b>	<b>120,4</b>		

Исполнитель



Н.В.Бондарева

10.04.2008 г.

Руководитель группы



Т.И.Белогурова

10.04.2008 г.